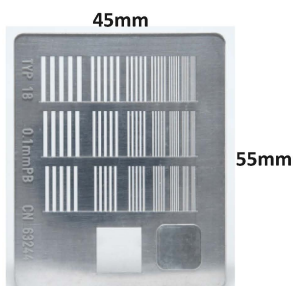
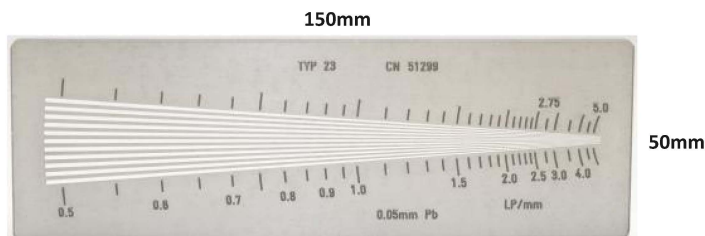


空间分辨率线对卡 (可按照要求定制)

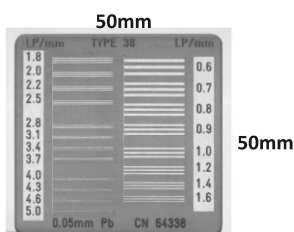


Type 18

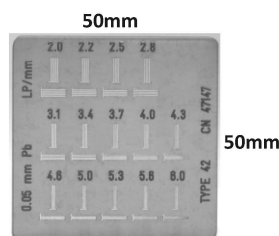


Type 23

扫帚测试 (线不平行) 线对

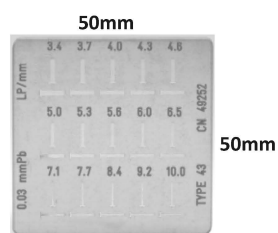


Type 38



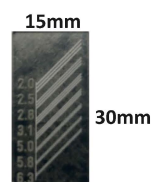
Type 42

2x线对组 (垂直) 显示线对



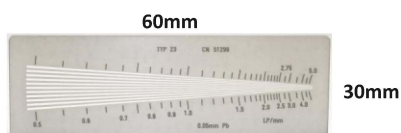
Type 43

2x线对组 (垂直) 显示线对值



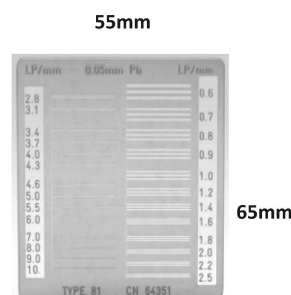
Type 70123

线对组呈45度



Type 39

扫帚测试 (线不平行) 线对值



Type 81

线对卡

分辨率测试卡



我们为二维和三维分辨率评估提供广泛的测试模式。由于我们不依赖其他公司，每个测试卡都是在内部开发和制造的，我们可以为您准备所有的形状、布局、模板和材料组合。我们的尖端技术使我们能够在许多类型的材料中获得无可比拟的精度和分辨率范围。

牙科分辨率测试卡

Dent Intra (05-301)

铅厚: 0.05 mm
分辨率范围: 4.0 - 8.0 LP/mm
线对组数: 7
每组线对数: 3
尺寸: 16 x 32 mm



Dent OPG (05-302)

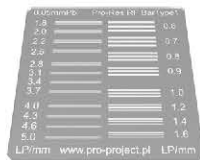
铅厚: 0.05 mm
分辨率范围: 1.6 - 3.0 LP/mm
线对组数: 7
每组线对数: 3
尺寸: 17 x 31 mm



射线摄影分辨率测试卡

RF Type 38 (05-401)

铅厚: 0.05 mm
分辨率范围: 0.6 - 5.0 LP/mm
线对组数: 20
每组线对数: 3
尺寸: 50 x 50 mm



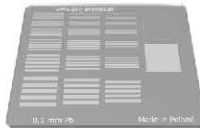
RF BarType 6 (05-410)

铅厚: 0.05 mm
分辨率范围: 0.5 - 5.0 LP/mm
线对组数: 21
每组线对数: 5
尺寸: 57 x 47 mm



RF BarType 2 (05-402)

铅厚: 0.1 mm
分辨率范围: 0.5 - 5.0 LP/mm
线对组数: 21
每组线对数: 5
尺寸: 57 x 47 mm



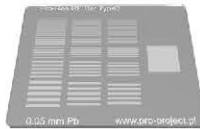
RF BarType 7 (05-411)

铅厚: 0.05 mm
分辨率范围: 0.5 - 10.0 LP/mm
线对组数: 27
每组线对数: 5
尺寸: 57 x 47 mm



RF BarType 3 (05-403)

铅厚: 0.05 mm
分辨率范围: 0.5 - 14.3 LP/mm
线对组数: 30
每组线对数: 5
尺寸: 57 x 47 mm



RF BarType 8 (05-412)

铅厚: 0.03 mm
分辨率范围: 0.5 - 14.3 LP/mm
线对组数: 30
每组线对数: 5
尺寸: 57 x 47 mm



RF BarType 4 (05-404)

铅厚: 0.1 mm
分辨率范围: 1.0 - 4.86 LP/mm
线对组数: 16
每组线对数: 5
尺寸: 110 x 40 mm



RF BarType 9 (05-413)

铅厚: 0.03 mm
分辨率范围: 0.5 - 20.0 LP/mm
线对组数: 33
每组线对数: 5
尺寸: 57 x 47 mm



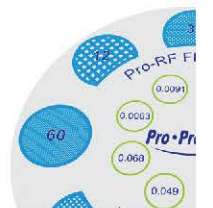
RF BarType5 (05-408)

铅厚: 0.01 mm
分辨率范围: 0.6 - 5.0 LP/mm
线对组数: 20
每组线对数: 3
尺寸: 50 x 50 mm



RF MeshType

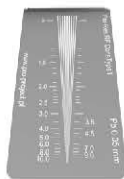
从16到150个不同尺寸的标准线网
不同的刻度
直径: 20毫米





RF ConeType 1 (05-406)

分辨率范围: 1.0 - 10.0 LP/mm
铅厚: Pb 0.05 mm
线对组数: 1
尺寸: 80 x 40 mm



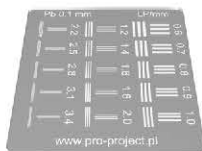
RF ConeType 2 (05-407)

分辨率范围: 0.5 - 5.0 LP/mm
铅厚: Pb 0.1 mm
线对组数: 1
尺寸: 150 x 50 mm



RF MultiBarType 1 (05-409)

分辨率范围: 0.6 - 3.4 LP/mm
铅厚: Pb 0.1 mm
线对组数: 2 x 15 groups
尺寸: 50 x 50 mm



CT分辨率测试卡

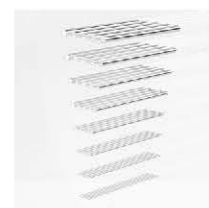
CT SandwichType

铅条不同的板材尺寸标准分辨率范围:
1.0 - 30.0 LP/cm



CT HolesType

空气通孔不同孔径的标准直径范围:
0.4 - 1.75 mm



MRI分辨率测试卡

Pro-Res MRI HolesType

通孔不同的孔径标准直径范围:
0.8 - 1.1 mm



乳腺分辨率测试卡

MAM ConeType (05-501)

铅厚: 0.03 mm
分辨率范围: 1.5 - 20.0 LP/mm
尺寸: 26 x 60 mm



MAM BarType 1 (05-502)

铅厚: 0.02 mm
分辨率范围: 5.0 - 20.0 LP/mm
线对组数: 13
每组线对数: 5
尺寸: 10 x 25 mm



MTF 调制传递函数测试卡

Pro-Res MTF 1 (05-405)

铅厚: 0.05 mm
分辨率范围: 0.25 - 10.0 LP/mm
线对组数: 22
分辨率: 0.25, 0.5, 0.6, 0.7, 0.85, 1.0, 1.2, 1.4, 1.7, 2.0, 2.4, 2.9, 3.5, 4.2, 5.0, 6.0, 7.0, 8.5, 10.0, 8.5, 7.0, 6.0 LP/mm
尺寸: 71 x 44 mm

