

AEC PMMA模体 (X线拍片-透视-乳腺设备的自动曝光控制功能)

尺寸: 180 x 240 / 240 x 300mm; 厚度: 20mm / 10mm / 5mm



万海仪器 (上海) 有限公司

Phone: +86 152 0217 4665

E-Mail: jclin@zhaoxitec.com

www.manheinc.com ■



半圆形乳腺PMMA性能模体

尺寸: 满足《WS76-2020医用X射线诊断设备质量控制检测规范》标准要求

厚度: 1.0 mm、0.5 mm 等

由高纯度铜制成

可定制各种尺寸



铅板/铅过滤片模体

尺寸: 满足《WS76-2020医用X射线诊断设备质量控制检测规范》标准要求

厚度: 1.0 mm、0.5 mm 等

由高纯度铜制成

可定制各种尺寸



CU铜过滤片模体

尺寸: 满足《WS76-2020医用X射线诊断设备质量控制检测规范》标准要求

厚度: 1.0 mm、0.5 mm 等

由高纯度铜制成

可定制各种尺寸



HVL 铝片、铅板过滤

- 纯度: 99.9%
- 尺寸: 100×100mm; 200×200mm;
- 厚度: 2.0mm、1.0mm、0.5mm、0.25mm、0.2mm、0.1mm可选
- 针对普放、乳腺机性能检测



H2O标准水模 (带箱子、阀门等)

- PMMA材质
- 四种尺寸选择:
 - 300 x 300 x 50 mm
 - 300 x 300 x 100 mm
 - 300 x 300 x 150 mm
 - 300 x 300 x 200 mm

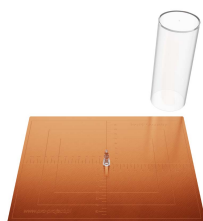


25mm厚铝制衰减模体

尺寸: 120 * 120 * 25 mm

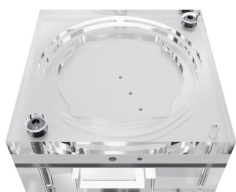


可选的 1mm厚铜过滤板 (可以连接到铝), 用于 100 kV 及以上的测试



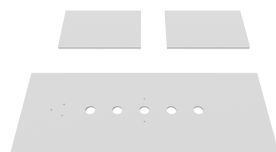
光野/照射野准直检测模体

- 尺寸: 200 x 250 mm
 - 刻有 5 mm刻度的铜板
 - 150 x 60 mm 圆柱体, 其底座中央嵌入了一个钢球——光束对准
- 用于检查透视对准和准直



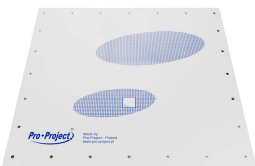
检测模体牙科性能

用于线对分辨率评估的 (从 **1.6** 到 **3.0LP/mm**, 可选其他范围)
 用于低对比度分辨率测试的 0.5 mm 铝箔上的四个孔 (\varnothing 2.5/2/1.5/1.0 mm)
 集成过滤 6 mm 铝 (纯度 99.5 %)
 用于数字存储屏幕、口腔内传感器、剂量检测器的插槽



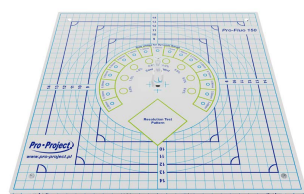
滤线栅中心对准检测模体

该设备改进了 X 射线管的射线照相和中心光束的对准。
 主要塑料覆盖铅阻滞剂
 尺寸: 90 x 230 x 2 mm
 5个孔的中心间距为 25 mm (允许对胶卷暗盒进行测试曝光)



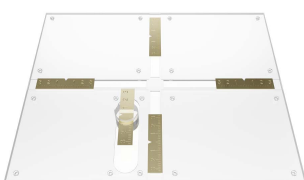
RF屏-片检测模体

用于测试盒式胶片的测试网格 - 屏幕接触。
 尺寸: 430 x 450 x 8 mm
 用于测量光密度的光场: 25 x 25 mm
 网格尺寸: 3.15 mm
 金属丝直径: 0.71 mm
 16目金属丝



Pro-Fluo 150 CRDR性能检测模体

专用于根据新的标准对射线照相和透视设备进行验收和稳定性测试。
 • 准直/光束对准 • 有效辐射场的位置和大小 • 动态范围 • 空间分辨率 • 对比度分辨率 • 同质性 • 光束质量
 • 尺寸: 310 x 310 x 18,5 mm
 • 1.5 mm 厚铜板, 网状图案嵌入 PMMA
 • PMMA 总厚度 17 mm
 • 17-阶铜楔 (厚度 0.0 mm ~ 3.48 mm), 带有额外的低对比度细节 (直径 4mm)
 • 8 个低对比度 (直径: 10 mm)
 • 线对分辨率评估模式 (范围: 0.6 ~ 5.0 LP/mm)
 • 确定有效辐射场大小和位置的标记
 • 用于在 $0^\circ \div 1.5^\circ$ 范围内控制垂直 X 射线束的锥体



Pro-MAM 乳腺机光射野准直测试模体

• 该测试设备的开发旨在为用户提供一种方便、快速和准确的方式来测试乳房 X 光摄影设备的准直度。使用起来非常简单。您只需使用我们的测试工具, 而不是使用所有那些难以找到的硬币。
 • 尺寸: 300 x 240 mm
 • 适用于 18 *x 24 cm、24 *x 30cm 和放大台测试
 • 铜制尺位于 Bucky 基板上方 4.2 cm 处 - 无需测量铜制尺高度

高分线对卡

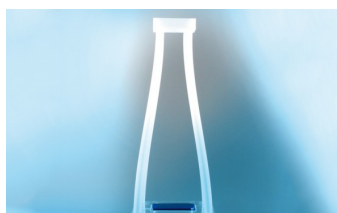
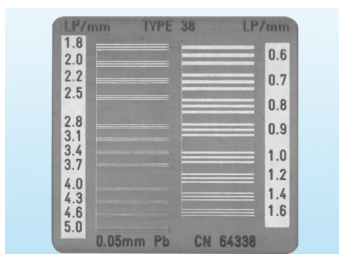
X 射线测试图案用于高对比度或空间分辨率测量

83型: 0.5 ... 5.0 LP/mm / 16组

38型: 0.6 ... 5.0 LP/mm / 20组

81 型: 0.6 ... 10.0 LP/mm / 26 组

18 型: 0.5 ... 16.6 LP/mm / 31 组



牙科针孔相机

设计用于传统和数字射线照相应用的测试工具, 用于精确焦斑评估。
 有效焦斑尺寸的长度和宽度

RF 定制不透射线铅尺（可选有铅与无铅）

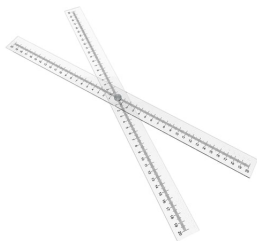
PMMA 材质，不透射线铅尺 - 长 30 cm / 1 mm 刻度

PMMA 材质，不透射线铅尺 - 长 40 cm / 1 mm 刻度

PMMA 材质，不透射线铅尺 - 长 50 cm / 2 mm 刻度

PMMA 材质，不透射线铅尺 - 长 60 cm、120cm/150cm/200cm/ 1 mm 刻度

十字不透射线铅尺- 40/45/50 cm等尺寸 / 1 mm 刻度



硬尺
(可提供无铅尺)



软尺

图像中的不透射线标尺提供图像大小的永久参考。

它可用于检查光场的精度和位置，以进行质量控制和调整，也可用于X射线程序，在X射线图像本身上留下清晰的测量结果。

RaySafe DXR+X光/射野一致性直读尺

RaySafe DXR+ 是一种用于校准光场和辐射场的直接 X 射线标尺。RaySafe DXR+ 非常易于使用，因为只需将仪表曝光即可启动。功能包括自动复位和自动关机。在进行曝光之前，无需将光场调整为方形幻影。没有时间浪费在等待冲洗的影片上。

RaySafe DXR+的工作电压低至 30 kVp，可提供客观、可重复和即时的读数。按照国际规定，建议射野与光野的一致性偏差不能超过光野平面到焦点距离（SID）的2%，或者与胸壁距离不能超出 $\pm 5\text{mm}$ 。

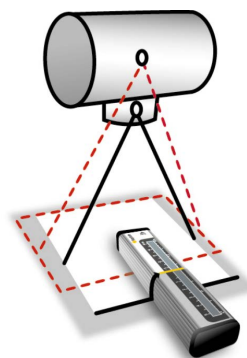
特点:

- 全自动测量: 只需一次曝光即可读数
- 非常适合放射线摄影和乳腺 X 线摄影
- 6 - 8 年电池寿命
- 量程: $\pm 5\text{cm}$; 精度: 0.25cm



1. 放置 RaySafe DXR+

将“X 射线”符号放置在光场内。
将黄色中心线与光场边缘对齐



2. 曝光和读出

在 RaySafe DXR+ 中曝光和读取
任何 X 射线/光场偏差。