

QuickTake 30

Powered by Supercharged Lithium-Ion Battery

10 to 30 L/min 恒定流量...

用于六级筛孔撞击器、BioStage微生物撞击器采样器、孢子采样盒、微量真空盒或其他要求在泵背压范围内达到30L/min流量的采样器进行采样。

小巧便携!

QuickTake® 30 仅重2.2千克 (4.8磅)，并具有易于抓握的手柄，便于携带。

可靠的长期运行...

配备功能强大的锂离子电池

操作简单...

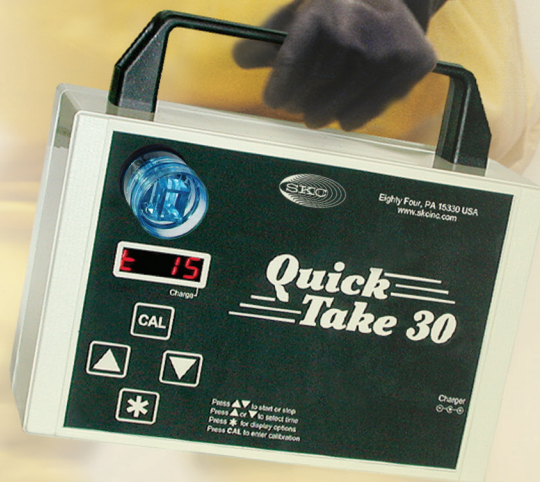
带有大键盘按键，高对比度数字显示，可快速设置媒体的前置进气口和可编程计时器。

多功能用途...

可在进样口上连接孢子采样盒，或者管路和冲击器或盒，或在泵上安装BioStage托架。

Programmable
True constant flow
Easy calibration

14+ hours run time at 10 L/min



QuickTake 30空气采样泵

霉菌、生物气溶胶、石棉等的恒流采样

► 10 to 30 L/min 恒流采样泵

- 在整个采样期间保持设定流量，以实现样品完整性微生物冲击采样器的理想采样泵
- 孢子捕获盒，例如VersaTrap，微生物采样盒或其他需要高达30 L/min流量的采样器

► 单电池组长时间采样

- 可连接交流/适配器延长采样时间
- 可充锂离子电池组

► 设计紧凑便携

- 23.6 x 21.3 x 8.9 cm (9.3 x 8.4 x 3.5 inches)
- 重量仅2.2 kg (4.8 磅)
- 非常便于携带

► 易于编程功能实现无人照看采样

- 选择采样时间预设或自定义1到999分钟计时器
- 连续运行，手动关闭
- 间歇采样
- 易于操作的大型按钮

► 多功能采样配件

- 用于在管道系统和其他难以触及区域进行采样的棒
- 可选安装支架，用于各种的撞击器

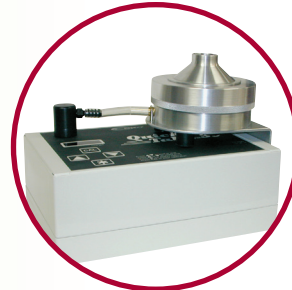
► 易于使用

- 大键盘操作控制
- 采样周期结束可见和可听警报

► 高清数字显示界面

► 低噪音-- 平均64分贝

(37-mm, 0.8 μm MCE滤膜, 16.8L/min)



QuickTake 30 撞击式采样



QuickTake 30 在泵入口上装有VersaTrap孢子盒采样



QuickTake 30 与VersaTrap孢子盒长杆采样棒

QuickTake 30优点

- ✓ 即使与产生背压的介质例如壁腔采样器和微量真空盒一起使用，也可保持恒定流量。
- ✓ 低噪音，电池供电，真空泵替代品。

QuickTake 30描述与典型运行时间

- 14+ 小时
– 10 L/min, 37-mm, 0.8-μm MCE 滤膜
- 9+ 小时— 石棉采样
要在石棉间歇采样期间获得最大的空气量，请使用带有25mm, 1.2 μm MCE滤膜的QuickTake 30（每分钟10升），充满电的电池和交流电源可实现9个小时以上的运行时间-总空气容量5400升
- 5 小时
– VersaTrap 孢子采样盒 15 L/min
- 4 小时
– BioStage微生物撞击采样 28.3L/min

§ 测试结果为全新全满电池

Description	Voltage	Cat. No.
QuickTake 30 Sample Pump** and Charger	100-240 V	228-9530
QuickTake 30 Sample Pump,** Rotameter, and Charger	100-240 V	228-9530A
QuickTake 30 BioStage Pump** Kit includes pump, charger, rotameter, Standard BioStage, mounting bracket with inlet adapter, and calibration adapter, in a deluxe carry case	100-240 V	228-9530K
Accessories		
Charger/Adapter	100-240 V	223-245
Mounting Bracket for BioStage includes inlet adapter		228-9531
Sampling Wand, telescopes to 0.9 meter (34 inches) for ductwork and hard-to-reach locations, includes 1.8 meters (6 feet) of tubing		228-9521
Rotameter, 3 to 30 L/min		320-100
Replacement Battery Pack,* Li-Ion		P75689
Replacement Filter/O-ring Set includes 5 filters and 1 O-ring		P40021

* QuickTake sample pumps contain Li-Ion batteries and may be subject to special shipping regulations.

Not CE marked

QuickTake 30 requires 3/8-inch ID tubing; see page 35.